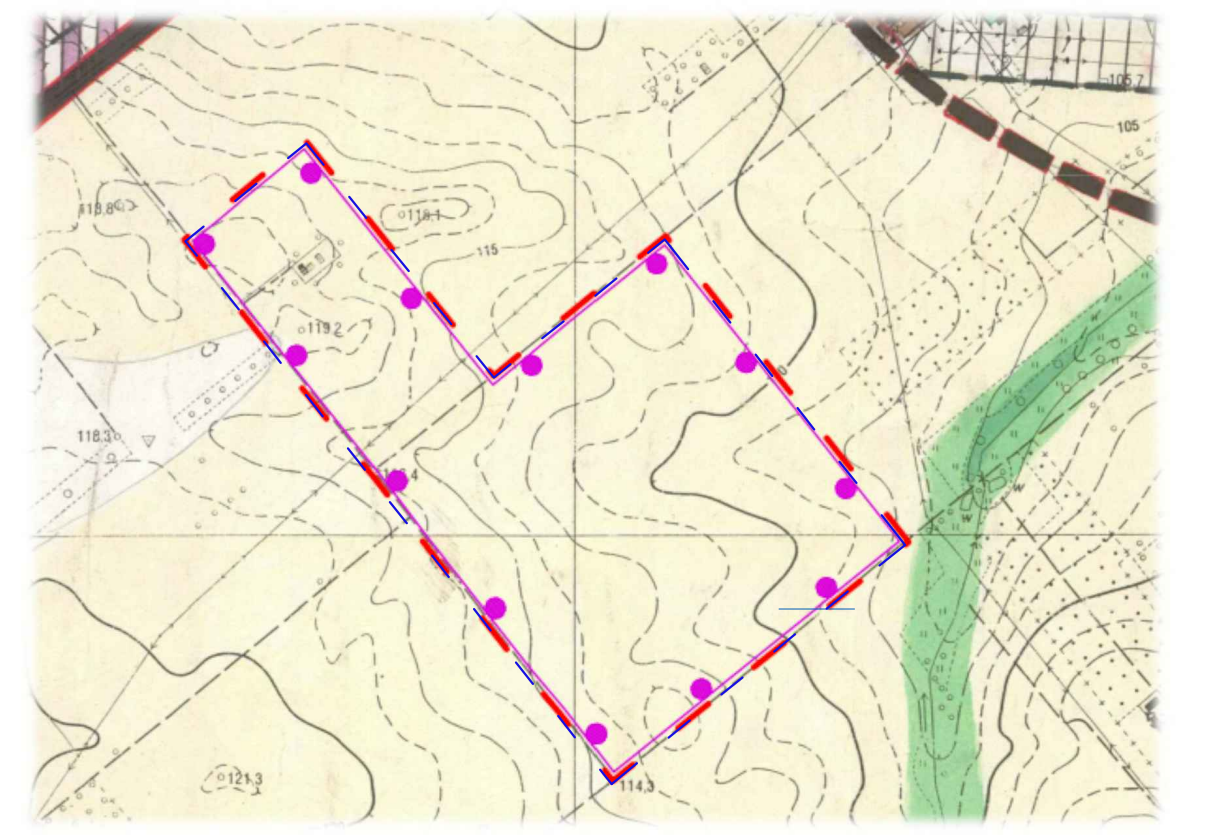


MIEJSCOWY PLAN ZAGOSPODAROWANIA PRZESTRZENNEGO DLA OBSZARU POŁOŻONEGO W OBRĘBIE GĄBIN

RYСУNEK PLANU

WYRYS ZE STUDIUM UWARUNKWAŃ I KIERUNKÓW ZAGOSPODAROWANIA PRZESTRZENNEGO MIASTA I GMINY GĄBIN
uchwała Nr 440/LXXII/2024 Rady Miasta i Gminy Gąbin z dnia 14 lutego 2024 roku



- GRANICA OBSZARU OBJĘTEGO PLANEM MIEJSCOWYM
 - ZMIANA STUDIUM STANOWIĄCA REALIZACJĘ UCHWAŁY NR 378/X/2023 RADY MIASTA I GMINY GĄBIN Z DNIA 29 MARCA 2023 ROKU
 - GRANICA OBSZARU OBJĘTEGO ZMIANĄ STUDIUM
 - USTALENIA WPROWADZONE ZMIANĄ STUDIUM
 - GRANICA OBSZARU RODZIESZCZENIA URZĄDZEŃ WYTWARZAJĄCYCH ENERGIĘ Z ODNAWIALNYCH ŹRÓDEŁ ENERGII O MOCY PRZEKRACZAJĄCEJ 500 KW
- STREFA 3 MIEJSKA:**
INTENSYFIKACJI PROCESÓW INWESTYCYJNYCH
- TERENY ZADNIWYKORZYSTANIA POLEGAJĄCE PRZEDEKT ALTERNOM PRZESTRZENNYM (ADAPTACJA, MODERNIZACJA, ULEPSZENIA, POKOSZCOWANIE)
 - TERENY OCHRONNE DLA POKOJÓW PRZEPISÓW SPECYJALNYCH (TERENY ŚRODOWISKOWE) O FUNKCJI MIEZK-ANOWO- UŚLUGOWEJ W GRANICACH OCHRONY HISTORYCZNEJ STRUKTURY PRZESTRZENNEJ) PODLEGĄCY REWITALIZACJI
 - OBZARU RZEWOLU LOKALIZACJI FUNKCJI MIEZK-ANOWO- UŚLUGOWEJ
 - OBZARU PREFEROWANE DO LOKALIZACJI FUNKCJI TURYSTYCZNYCH, REKREACYJNYCH
 - OBZARU WIELOFUNKCYJNE Z DOMINACJĄ FUNKCJI DZIAŁALNOŚCI GOSPODARZEJ
 - OBZARU PRZEBUDOWY SYSTEMU DROGOWEGO (OBWODNICA GĄBIN)
- OBZAR OTWARTY**
OBZAR BŁ-ANICZEJ PRZESTRZENI PRODUKCYJNEJ PREFEROWANY DLA ROLNICTWA WYSPECJALNIZOWANEGO
- ELEMENTY ZAGOSPODAROWANIA DOTYCZĄCE CAŁEGO OBSZARU GMINY**
- LAS
 - LEŻYTKI ZIELONE SPŁYNIAJĄCE FUNKCJE UKŁADÓW WENTYLACYJNO - ODWADNIANIOWYCH
 - DRUGI WODNOCIEK
 - OBZARU INFRASTRUKTURY TECHNICZNEJ (LINIE WN, FURCOTAG PRIN, GAZOCIEK WYKONKOWO-OBWODNICA)



OZNACZENIA OBOWIĄZUJĄCE:

- GRANICA OBSZARU OBJĘTEGO PLANEM MIEJSCOWYM
- LINIE ROZGRANICZAJĄCE TERENY O RÓŻNYM PRZEZNACZENIU LUB RÓŻNYCH ZASADACH ZAGOSPODAROWANIA
- NIEPRZEKRACZALNE LINIE ZABUDOWY
- TERENY ELEKTROWNI SŁONECZNEJ LUB ZABUDOWY ZWIĄZANEJ Z ROLNICTWEM
- TEREN ZABUDOWY ZWIĄZANEJ Z ROLNICTWEM
- TEREN KOMUNIKACJI DROGOWEJ WEWNĘTRZNEJ
- STREFA OCHRONNA OD NAWIETRZNEJ LINII ELEKTROENERGETYCZNEJ 15KV
- GRANICA TERENÓW POD BUDOWĘ URZĄDZEŃ WYTWARZAJĄCYCH ENERGIĘ Z ODNAWIALNYCH ŹRÓDEŁ ENERGII O MOCY PRZEKRACZAJĄCEJ 500 KW/GRANICA STREF OCHRONNYCH TERENÓW POD BUDOWĘ URZĄDZEŃ WYTWARZAJĄCYCH ENERGIĘ Z ODNAWIALNYCH ŹRÓDEŁ ENERGII O MOCY PRZEKRACZAJĄCEJ 500 KW
- WYMIAR WYRAŻONY W METRACH

OZNACZENIA INFORMACYJNE:

- NAWIETRZNA LINIA ELEKTROENERGETYCZNA 15KV

Sporządzono w układzie współrzędnych PL 2000 (wsk. 7, na kopii mapy zasadniczej, zaopiniowanej z zawodu parafianego zawodu geodety) w skali 1:1000 (zawieszona w Urzędzie Miejskim w Gąbinie, ul. Wolności 14/15, 1410, PL)

0 m 20 m 40 m 60 m 80 m 100 m

ZALĄCZNIK NR 1
Rady Miasta i Gminy Gąbin z dnia 14 lutego 2024 roku
MIEJSCOWY PLAN ZAGOSPODAROWANIA PRZESTRZENNEGO DLA OBSZARU POŁOŻONEGO W OBRĘBIE GĄBIN

Przewodniczący Rady Miasta i Gminy Gąbin

INTEH-PROJEKT

SKALA: 1:1000

GŁÓWNY PROJEKTANT: mgr inż. arch. Gabriel Ferliński
WSPÓŁPRACOWNIK: inż. Natalia Waratała

Publikacja dokonana w: 02.10.2024 r. w: Międzyzdrojach Nr 2 018