

MIEJSCOWY PLAN ZAGOSPODAROWANIA PRZESTRZENNEGO dla fragmentów miejscowości Gąbin, Nowe Grabie, Dobrzyków, Karolew, Grabie Polskie, Górki, Lipińskie, Stary Kamień, Borki, Koszelew, Piaski, Czermno

obręb **NOWE GRABIE** działka nr ew. 330/4

RYSUNEK PLANU SKALA 1:1000

ZALĄCZNIK NR 4
DO UCHWAŁY NR.....
RADY MIASTA I GMINY GĄBIN
Z DNIA.....r.



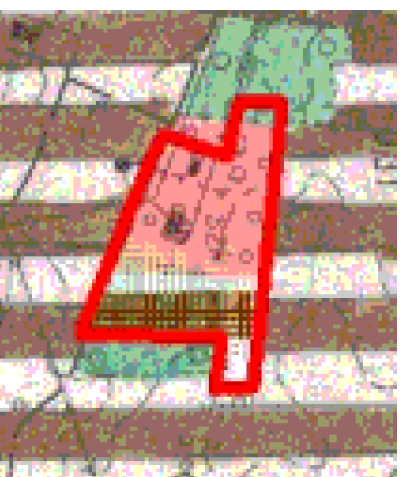
Podkład mapowy zasieł przygotowany z wykorzystaniem urządzeń Kocsi mapy satelitarne; posiadający odpowiednie zaopiniowanie z oryginalnym przybliżeniem do państwowego zasobu geodezyjnego i kartograficznego.

USTALENIA:

- LINIE ROZGRANICZAJĄCE TERENY O RÓŻNYM PRZEZNACZENIU I RÓŻNYCH ZASADACH ZAGOSPODAROWANIA
- NIEPRZEKACZALNA LINIE ZABUDOWY
- MN** - TERENY ZABUDOWY MIESZKANIOWEJ JEDNORODZINNEJ
- UO** - TERENY USŁUG OSIWIATY
- KDD** - TERENY DROGI PUBLICZNEJ KLASY DOJAZDOWEJ
- KDW** - TERENY DROGI WEWNĘTRZNEJ
- ZWYMIAROWANE ODLEGŁOŚCI

INFORMACJE:

- ORIENTACYJNE LINIE ROZGRANICZAJĄCE TERENY O RÓŻNYM PRZEZNACZENIU
- ULICA DOJAZDOWA



Wzys ze Studium uwarunkowań i kierunków zagospodarowania przestrzennego Miasta i Gminy Gąbin

LEGENDA:

- GRANICE OPRACOWANIA PLANU
- GRANICE LOKALIZACJI FUNKCJI PUBLICZNYCH
- OBSZARY ROZWOJU LOKALIZACJI FUNKCJI MIESZKANIOWO-USŁUGOWEJ



	BUDOWLANIE I URBANISTYCZNE USŁUGI PROJEKTOWE
<small>specjalność: planowanie przestrzenne, architektura krajoznicza, architektura wnętrz, architektura z zadaniami projektowymi</small>	
<small>mgr inż. Alicja Fijałkowska</small>	
<small>(84-80) Polna 4 Koszelew Wlkp. 17-203 k.m. 5476600 e-mail: oficyna@bipus.pl</small>	
Główny projektant: mgr inż. Alicja Fijałkowska	
<small>(Uprawnienie uprawnień Nr. 1590)</small>	