

**MIEJSCOWY PLAN ZAGOSPODAROWANIA PRZESTRZENNEGO dla fragmentów miejscowości Gąbin, Nowe Grabie, Dobrzyków, Karolew, Grabie Poiskie, Górki, Lipińskie, Stary Kamień, Borki, Koszelew, Paski, Czermno**  
**obręb GĄBIN działki nr ew. 34, 789**

**RYSUNEK PLANU SKALA 1:1000**  
**ZALĄCZNIK NR 3**  
**DO UCHWAŁY NR .....**  
**RADY MIASTA I GMINY GĄBIN**  
**Z DNIA .....**



Podany rysunek został opracowany z uwzględnieniem warunków terenowych, stanowiących podstawę do wyznaczenia granic poszczególnych terenów i sposobu ich zagospodarowania.

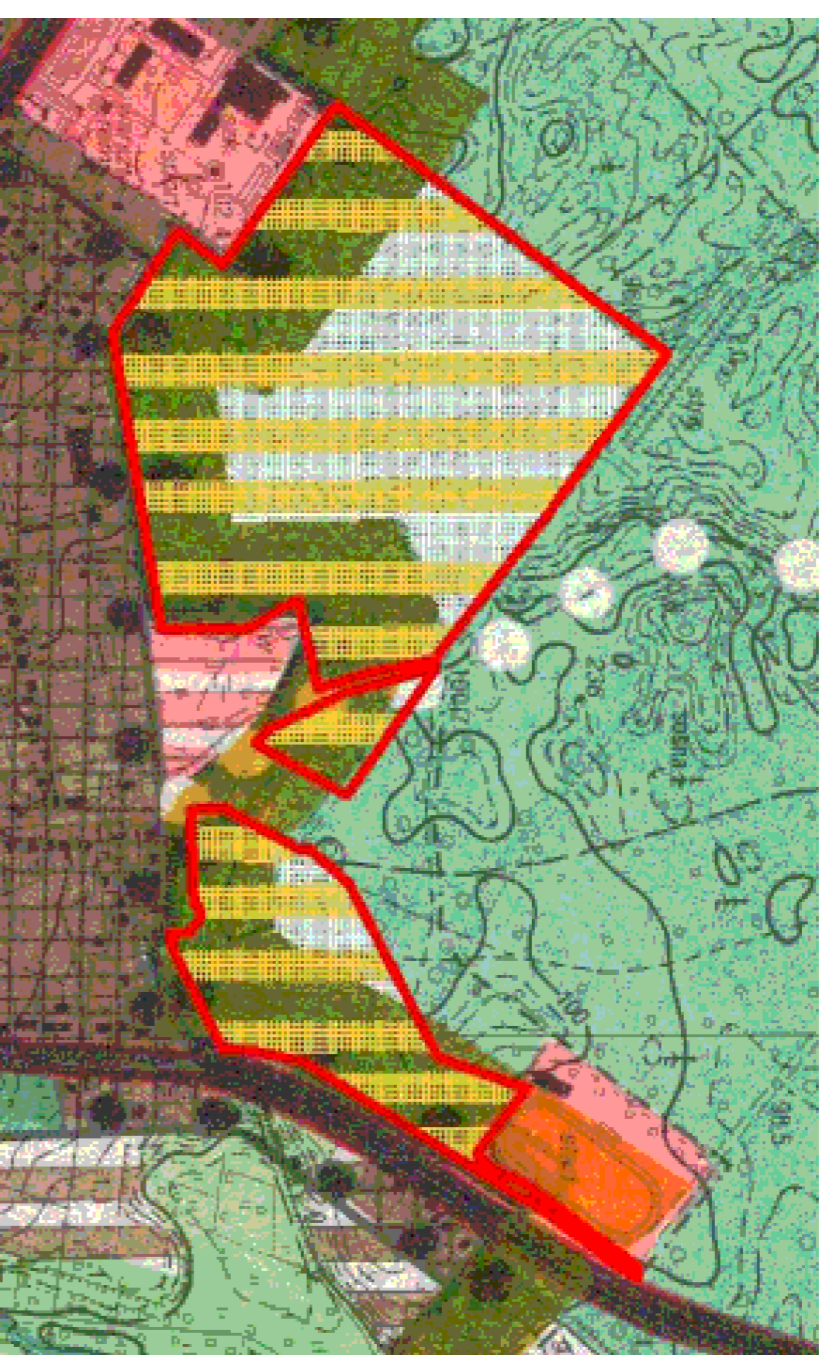
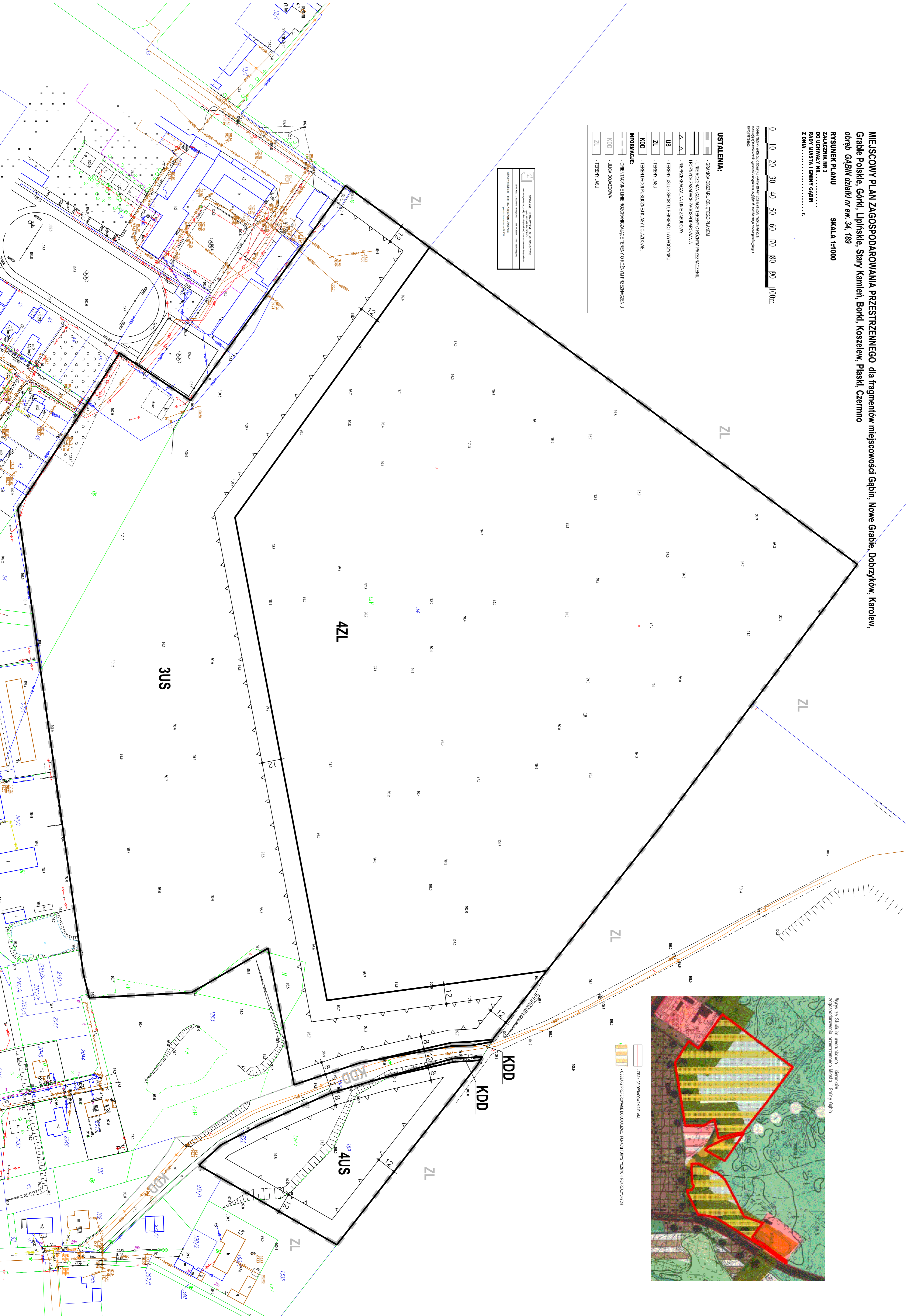
**USTALENIA:**

- GRANICA OBSZARU OBJĘTEGO PLANEM
- LINIE ROZGRANICZAJĄCE TERENY O RÓŻNYM PRZEZNACZENIU
- RÓŻNICA WSKAZÓWKI ZAGOSPODAROWANIA
- NIEPRZERWALNA LINIA ZABUDOWY
- US
- TERENY USŁUG SPORTU, REKREACJI I WYPoczynKU
- ZL
- TERENY LASU
- KDD
- TERENY PROJEKTU BUDOWNIEM KLASY DOŁĄCZONIEJ

**INFORMACJE:**

- ORIENTACYJNE LINIE ROZGRANICZAJĄCE TERENY O RÓŻNYM PRZEZNACZENIU
- KDD
- ULICA DOŁĄCZONIA
- ZL
- TERENY LASU

Biuro Planowania i Zarządzania Budownictwem ul. Wolności 10, 17-100 Gąbin, tel. 22 741 11 11, fax 22 741 11 12 e-mail: biuro@bpz.gabin.pl	



Wzruszanie studium uwarunkowań i kierunków zagospodarowania przestrzennego Miasta i Gminy Gąbin

- GRANICE OBSZARU PLANU
- GRANICE PRZEZNACZENIA TERENÓW